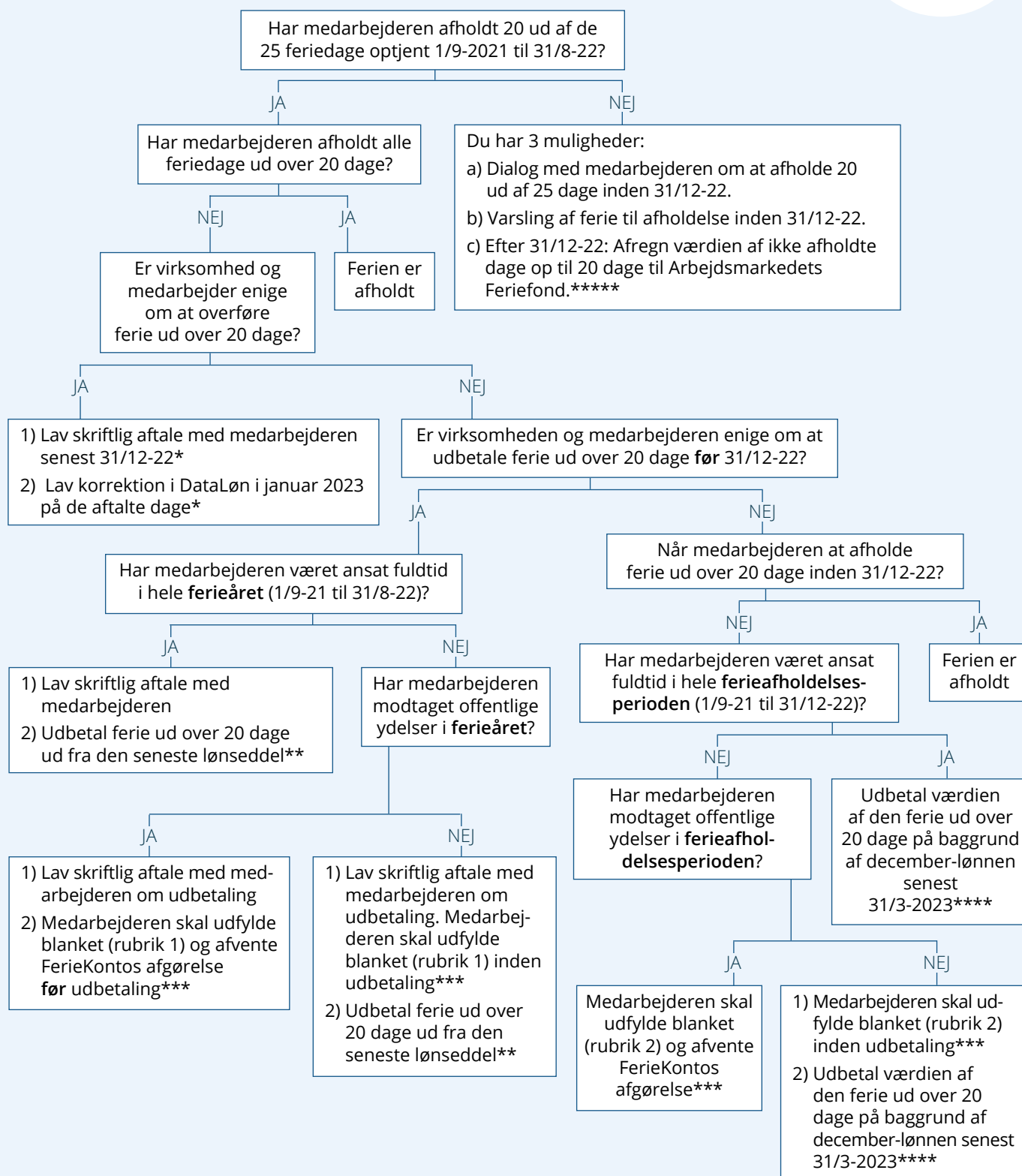


# Ferie med løn



# Ferie med løn

## \*

### Overførsel af ferie

Trin 1:

Overførsel af ferie skal være aftalt mellem dig og din medarbejder senest 31/12-22.

Trin 2):

#### Sådan laver du korrektionen

- Log på DataLøn og klik ind under løn > korrektion > manuel korrektion > vælg medarbejder.
- Vælg "rette opsparinger, eller indberette ny løn for tidligere periode".
- Vælg perioden "2023 januar".
- Vælg dispositionsdato den dag i januar du laver korrektionen .
- Vælg 874 "optjente overførte feriedage".
- I kolonnen "Læg til" skal du lægge de antal dage til, som I har indgået aftale om skal overføres.

## \*\*

### Udbetaling af ferie ud over 20 dage før 31/12-22

Du kan bruge disse løndele, hvis du skal skal udbetale værdien af ferie ud over 20 dage før 31/12-22:

- Løndel 5, 5A, 6A, 7A, 8i og 9i er "tillæg før skat" – dvs. ingen pension
- Løndel 28, 8C, 2J og 3J er "ikke ferieberettiget", men afregner pension.

Brug eksempelvis løndel 95 "Løndel uden lønbehandling" til at vise, hvor mange dage af den ferie ud over 20 dage, der udbetales.

Vi anbefaler, at du retter lønteksterne på begge løndele – eksempelvis til "Udb.5.ferieuge2021".

## \*\*\*

### Blanket til ansøgning om overskydende ferie

Hvis ja:

Medarbejderen skal erklære, at ferien som udbetales, er ferie ud over 20 dage. Medarbejderen skal desuden oplyse, om vedkommende har modtaget offentlige ydelser. Blanketten skal sendes til FerieKonto, og udbetaling må først ske efter FerieKontos afgørelse

Hvis nej:

Medarbejderen skal erklære, at ferien som skal udbetales, er ferie ud over 20 dage. Medarbejderen skal desuden oplyse, om vedkommende har modtaget offentlige ydelser. Herefter kan du udbetale værdien af ferie ud over 20 dage til medarbejderen.

[Hent blanketten](#), og gem den som bogføringsmateriale.

## \*\*\*\*

### Udbetaling af ferie ud over 20 dage efter 31/12-22

Du skal opgøre værdien af ferie ud over 20 dage ud fra december-lønnen, og det skal være den fast påregnelige løn.

Når du udbetaler ferie efter 31/12-22, kan du bruge:

- Løndel 5, 5A, 6A, 7A, 8i og 9i som er "tillæg før skat" – dvs. ingen pension
- Løndel 28, 8C, 2J og 3J som er "ikke ferieberettiget", men som afregner pension

Brug eksempelvis løndel 95 "Løndel uden lønbehandling" til at vise, hvor mange dage af den 5. ferieuge, der udbetales.

Vi anbefaler, at du retter lønteksterne på begge løndele – eksempelvis til "Udb.5.ferieuge2021".

## \*\*\*\*\*

### Arbejdsmarkedets Feriefond

Du skal [indberette og indbetale til Arbejdsmarkedets Feriefond](#) senest den 15/11-23.

Aftale-skabeloner + en guide til udfyldelse kan købes for 199,00 kr. pr. stk. ved at skrive til [jura@dataloen.dk](mailto:jura@dataloen.dk).