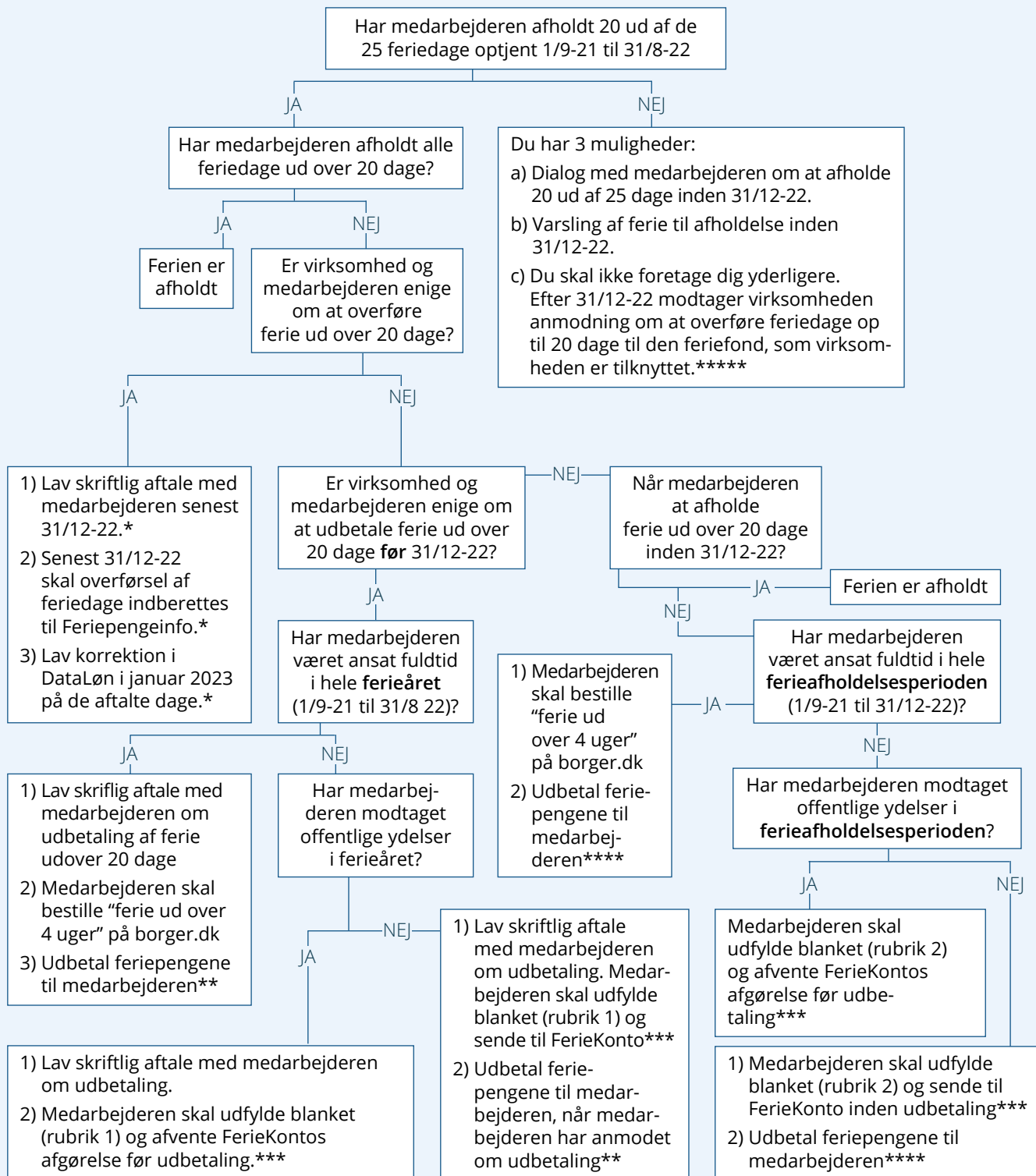


Feriepenge på virksomhedens konto



Feriepenge på virksomhedens konto

*

Overførsel af ferie

Trin 1:

Overførsel af ferie skal være aftalt mellem dig og din medarbejder senest 31/12-22.

Trin 2:

Senest 31/12-22 skal de dage, der skal overføres til næste ferieafholdelsesperiode, indberettes på virk.dk.

Trin 3:

Sådan laver du korrektionen

- Log på DataLøn og klik ind under løn > korrektion > manuel korrektion > vælg medarbejder.
- Vælg "rette opsparinger, eller indberette ny løn for tidligere periode".
- Vælg perioden "2023 januar".
- Vælg dispositionsdato den dag i januar du laver korrektionen.
- Vælg 874 "optjente overførte feriedage".
- I kolonnen "Læg til" skal du lægge de antal dage til, som I har indgået aftale om skal overføres.

**

Udbetaling af ferie ud over 20 dage før 31/12-22

Hvis du skal udbetale ferie ud over 20 dage før 31/12-22, skal du udbetale feriepengene i løndel 1N. Udbetalingen må kun ske på baggrund af medarbejderens anmodning hos Feriepengeinfo.

Husk også, at registrere dagene i løndel 47 og i løndel 95 "løndel uden lønbehandling".

Vi anbefaler desuden, at du retter lønteksten til eksempelvis "Udb.5.ferieuge2021".

Blanket til ansøgning om overskydende ferie

Hvis ja:

Medarbejderen skal erklære, at ferien som udbetales, er ferie ud over 20 dage. Medarbejderen skal desuden oplyse, om vedkommende har modtaget offentlige ydelser. Blanketten skal sendes til FerieKonto, og udbetaling må først ske efter FerieKontos afgørelse

Hvis nej:

Medarbejderen skal erklære, at ferien som skal udbetales, er ferie ud over 20 dage. Medarbejderen skal desuden oplyse, om vedkommende har modtaget offentlige ydelser. Blanketten skal sendes til FerieKonto via borger.dk/ferie.

[Hent blanketten](#), og gem den som bogføringsmateriale.

Udbetaling af ferie ud over 20 dage efter 31/12-22

medarbejderen kan bestille "ferie ud over 4 uger" hos borger.dk/ferie.

Hvis du skal udbetale ferie ud over 20 dage efter 31/12-22, skal du udbetale feriepengene i løndel 1N. Udbetalingen må kun ske på baggrund af medarbejderens anmodning hos Feriepengeinfo.

Husk også, at registrere dagene i løndel 95 "løndel uden lønbehandling".

Vi anbefaler desuden, at du retter lønteksten til f.eks. "Udb.5.ferieuge2021".

Hvis medarbejderen ikke bestiller "ferie ud over 4 uger" via borger, vil feriepengeinfo automatisk sende en anmodning til virksomheden, hvorefter du skal udbetale ferien ligesom ovenstående **senest 31/3-2023**.

Arbejdsmarkedets Feriefond

Feriepengeinfo vil sende en anmodning om at overføre de resterende uafholdte feriedage op til 20 dage til den feriefond, som virksomheden er tilknyttet via overenskomst. Det vil de gøre i oktober/november 2023.

Aftale-skabeloner + en guide til udfyldelse kan købes for 199,00 kr. pr. stk. ved at skrive til jura@dataloen.dk.